

OBJEKTOVÉ ČLENĚNÍ

- SO 101 MATEŘSKÁ ŠKOLA
- SO 102 PŘÍPOJKA VODOVODU
- SO 103.1 KANALIZACE SPLAŠKOVÁ vč. PŘÍPOJKY, ČOV
- SO 103.2 KANALIZACE DEŠŤOVÁ
- SO 104 PŘÍPOJKA NN
- SO 105 PŘÍPOJKA PLYNU, VNITŘNÍ PLYNOINSTALACE
- SO 106 ZPEVNĚNÉ PLOCHY, TERÉNNÍ ÚPRAVY, OPLOČENÍ, VENKOVNÍ VYBAVENÍ

LEGENDA FUNKČNÍHO VYUŽITÍ PLOCH

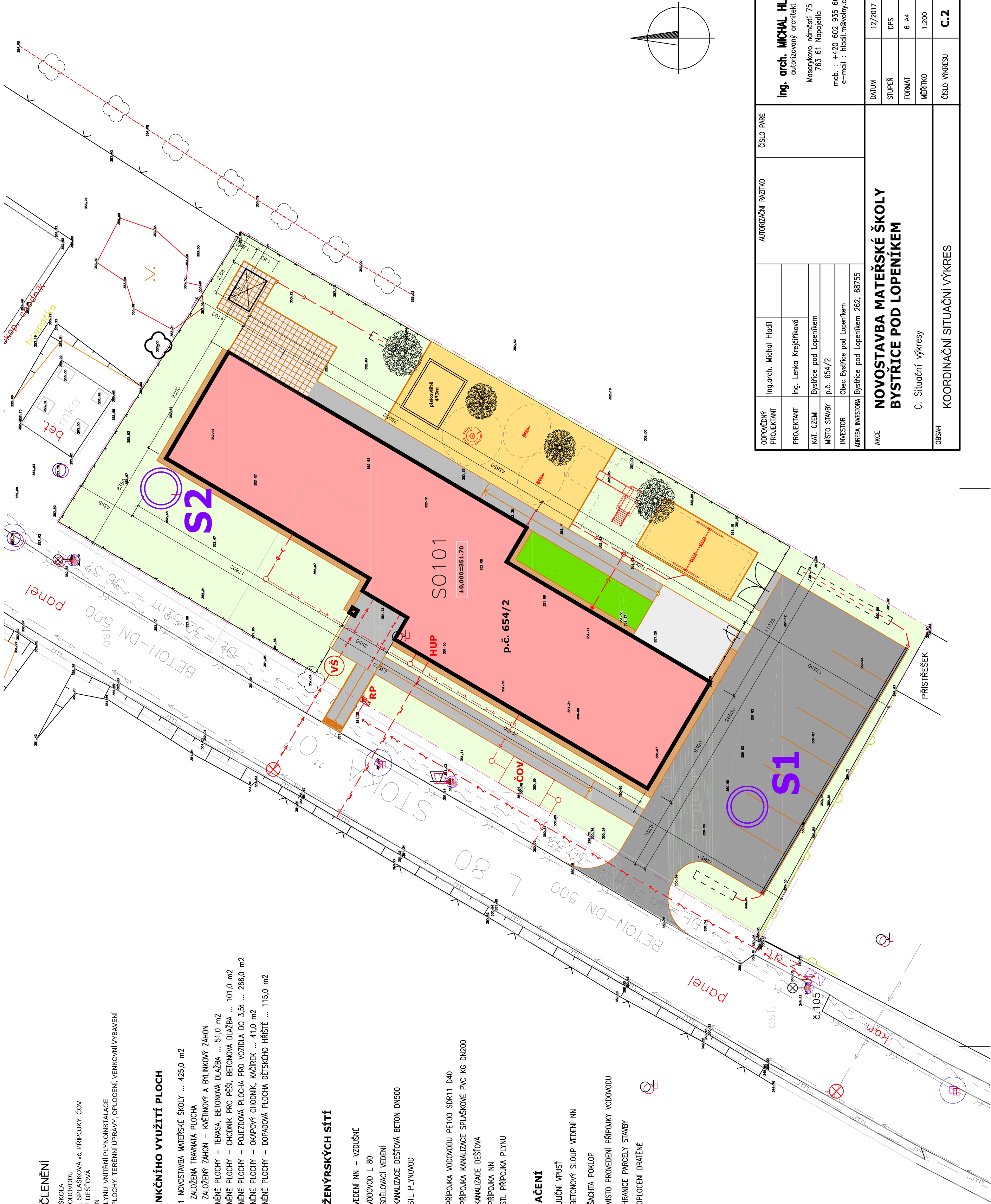
- S0101 NOVOSTAVBA MATEŘSKÉ ŠKOLY ... 425,0 m<sup>2</sup>
- NOVĚ ZALOŽENÁ TRAVNATÁ PLOCHA
- NOVĚ ZALOŽENÝ ZAHON – KVIETINOVÝ A BYLINKOVÝ ZAHON
- ZPEVNĚNÉ PLOCHY – TERASA, BETONOVÁ DLAŽBA ... 51,0 m<sup>2</sup>
- ZPEVNĚNÉ PLOCHY – CHODNÍK PRO PĚŠI, BETONOVÁ DLAŽBA ... 101,0 m<sup>2</sup>
- ZPEVNĚNÉ PLOCHY – POJEZDOVÁ PLOCHA PRO VOZIDLA DO 3,5t ... 266,0 m<sup>2</sup>
- ZPEVNĚNÉ PLOCHY – OKAPOVÝ CHODNÍK, KAČÍREK ... 41,0 m<sup>2</sup>
- ZPEVNĚNÉ PLOCHY – DOPADOVÁ PLOCHA DĚTSKÉHO HRÁŠTĚ ... 115,0 m<sup>2</sup>

LEGENDA INŽENÝRSKÝCH SÍTÍ

- STÁVAJÍCÍ
- VEDENÍ NN – VZDUŠNÉ
  - VODOVOD L 80
  - SĐELOVACÍ VEDENÍ
  - KANALIZACE DEŠŤOVÁ BETON DN500
  - STL PLYNOVOD
- NOVÉ PŘÍPOJKY
- PŘÍPOJKA VODOVODU PE100 SDR11 D40
  - PŘÍPOJKA KANALIZACE SPLAŠKOVÉ PVC KG DN200
  - KANALIZACE DEŠŤOVÁ
  - PŘÍPOJKA NN
  - STL PŘÍPOJKA PLYNU

LEGENDA ZNAČENÍ

- ULIČNÍ VPUSŤ
- BETONOVÝ SLOUP VEDENÍ NN
- ŠACHTA POKLOP
- MÍSTO PROVEDENÍ PŘÍPOJKY VODOVODU
- HRANICE PARCELY STAVBY
- OPLOČENÍ ORATĚNÉ



ODPOVĚDNÝ PROJEKTANT		Ing.arch. Michal Hladil	AUTORIZAČNÍ RAZÍTKO	ČÍSLO PARÉ	Ing. arch. <b>MICHAL HLADIL</b> autorizovaný architekt  Masarykovo náměstí 75 763 61 Napojedla  mob. : +420 602 935 664 e-mail : hladil.m@volny.cz		
PROJEKTANT		Ing. Lenka Krejčířková					
KAT. ÚZEMÍ		Bystřice pod Lopeníkem					
MÍSTO STAVBY		p.č. 654/2					
INVESTOR		Obec Bystřice pod Lopeníkem					
ADRESA INVESTORA		Bystřice pod Lopeníkem 262, 68755					
AKCE			<b>NOVOSTAVBA MATEŘSKÉ ŠKOLY BYSTŘICE POD LOPENÍKEM</b>  C. Situační výkresy				
OBSAH			KOORDINAČNÍ SITUAČNÍ VÝKRES				
			ČÍSLO VÝKRESU <b>C.2</b>				